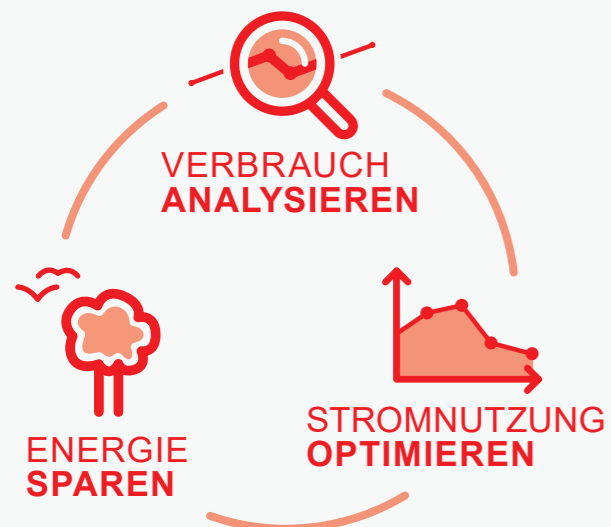


NUTZEN SIE DIE MÖGLICHKEIT

Ihre neue moderne Messeinrichtung kann mehr als Ihr bisheriger Stromzähler. Neben der Darstellung des Gesamtverbrauchs können Sie sich Ihren Verbrauch in unterschiedlichen Zeiträumen anzeigen lassen. Dieser Einblick in Ihren Verbrauch gibt Ihnen die Möglichkeit Ihren Verbrauch zu analysieren. Nutzen Sie diese Chance, um mehr über Ihr Verbrauchsverhalten zu erfahren, Ihre Stromnutzung zu optimieren und aktiv Energie zu sparen!



SIE HABEN FRAGEN?

Auf unserer Webseite haben wir ausführliche Antworten auf die häufigsten Fragen (FAQs) und Hintergrundinformationen rund um die neue Messtechnik zusammengestellt. Für eine persönliche Beratung kontaktieren Sie uns per E-Mail oder rufen Sie uns an.

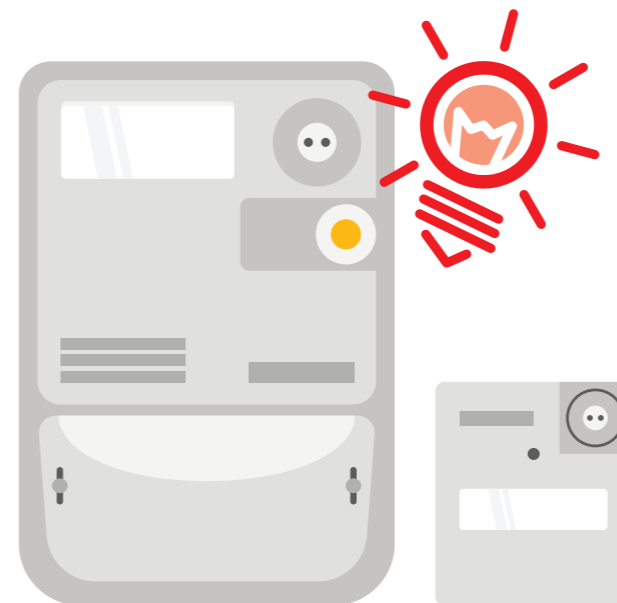
© smartOPTIMO_2018_mME-Bedienung_002

NETZGESELLSCHAFT 
AHLEN MBH 

Netzgesellschaft Ahlen mbH
Industriestr. 40
59229 Ahlen
Telefon: +49 (0) 2382 – 788-388
E-Mail: info@netzgesellschaft-ahlen.de
Web: www.netzgesellschaft-ahlen.de

NETZGESELLSCHAFT 
AHLEN MBH 

MODERNE MESSEINRICHTUNGEN BEDIENUNG



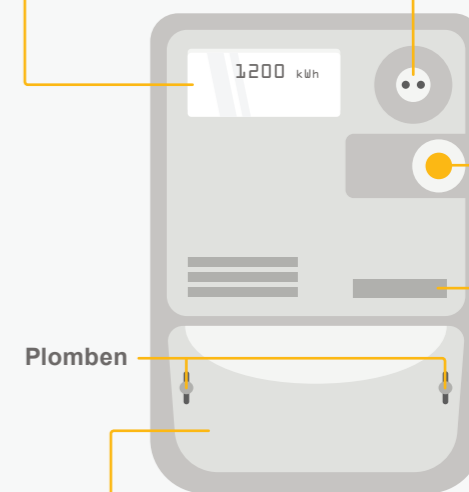
ANZEIGE UND NAVIGATION

IHR STROMZÄHLER IM ÜBERBLICK

Display: Anzeige des aktuellen Zählerstands

Mechanischer Taster: Alternative Bedienung mit Druckknopf (anstelle der Bedienung mit Taschenlampe)

Optische Schnittstelle: Bedienung mit Taschenlampe



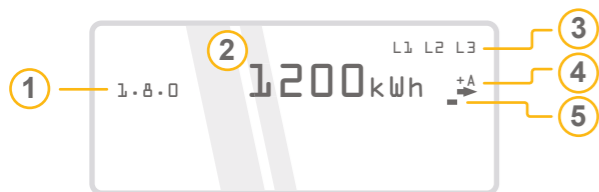
Plomben

Klemmdeckel mit Plomben

Eigenumsnummer/ Zählernummer: erscheint auf Ihrer Rechnung

STANDARDANZEIGE

Displayanzeige: Aktueller Zählerstand



1. Tarifkennzeichen bei Bezug

- 1.8.0 Zeitunabhängige Messung
- 1.8.1 / 1.8.2 Messung in zwei Tarifen

Tarifkennzeichen bei Einspeisung

- 2.8.0 Zeitunabhängige Messung
- 2.8.1 / 2.8.2 Messung in zwei Tarifen

(Siehe auch Anzeige der Energierichtung unter 4.)

2. Zählerstand in Verbrauchseinheit Kilowattstunden (kWh)

3. Anzeige der Spannungsversorgung

4. Anzeige der Energierichtung

- +A: Sie beziehen Strom von Ihrem Energielieferanten (Regelfall)
- -A: Sie liefern Strom (z.B. bei Fotovoltaikanlagen)

5. Simulation der Läuferscheibe eines herkömmlichen Stromzählers

ERWEITERTE ANZEIGE



1. Displaybereich „INFO“

2. Zusätzlicher Anzeige- und Navigationsbereich
3. Zeitintervalle werden in Watt (W) oder Kilowattstunden (kWh) angegeben.

Navigationsbereiche

PIN	PIN-Eingabe möglich
P	Aktuelle aus dem Netz bezogene Leistung
E	Verbrauch seit letzter Nullstellung
E Clr	Löschung: Verbrauch seit letzter Nullstellung
HIS Clr	Löschung aller historischen Daten
0.2.2	Aktivierung PIN-Schutz

Anzeige/Zeitintervalle

1d	Verbrauch innerhalb der letzten 24 Stunden
7d	Verbrauch innerhalb der letzten 7 Tage
30d	Verbrauch innerhalb der letzten 30 Tage
365d	Verbrauch innerhalb der letzten 365 Tage



Beispiel

Das oben dargestellte Display zeigt einen Verbrauch von 158.9 kWh, der innerhalb der letzten 7 Tage aufgezeichnet wurde.

NAVIGATION UND PIN

Displayanzeige: PIN-Eingabe zur Anzeige des Verbrauchs früherer Zeitintervalle



Navigieren

Durch ein kurzes Anleuchten der optischen Schnittstelle mit einer handelsüblichen Taschenlampe oder Drücken des Tasters gelangen Sie zur nächsten Anzeige.

PIN-Eingabe

Ihre persönlichen Verbrauchswerte sind durch eine 4-stellige PIN (persönliche Identifikationsnummer) geschützt.

1. Aktivierung der PIN-Eingabe durch zweimaliges Anleuchten/Drücken

2. Eingabe der Ziffern

- Eingabe der ersten Ziffer durch (ggf. mehrmaliges) Anleuchten/Drücken. Anzeige der nächsten Ziffer zählt entsprechend hoch.
- Drei Sekunden warten. Die Eingabeaufforderung springt automatisch zur nächsten Position.
- Vorgang wiederholen, bis alle vier Ziffern eingegeben sind.

3. PIN-Eingabe abgeschlossen

Nach erfolgreicher Eingabe Ihrer PIN erscheint im unteren Display-Bereich die erweiterte Anzeige mit der Überschrift „INFO“.



Ihre PIN

Sie haben Fragen zu Ihrer PIN?
Wir helfen Ihnen gerne weiter.

PIN-Schutz aktivieren

Sichert Ihre Verbrauchsdaten vor Zugriff durch Dritten.

1. INFO-Bereich „0.2.2“ anwählen: (durch ggf. mehrmaliges) Anleuchten/Drücken
2. Auswahl bestätigen: **mindestens fünf Sekunden** anleuchten/drücken
3. PIN-Schutz ist aktiviert

GESPEICHERTE DATEN LÖSCHEN

Alle aufgezeichneten Verbrauchsdaten werden ausschließlich lokal in der modernen Messeinrichtung gespeichert. Die gespeicherten Daten können (zum Beispiel bei einem Umzug) einfach gelöscht werden.

Löschvorgang: E Clr und HIS Clr

1. Auswahl: E Clr oder HIS Clr im Display Bereich „INFO“

- Mit E Clr wird der aufgezeichnete „Verbrauch seit letzter Nullstellung“ gelöscht. HIS Clr löscht alle historischen Verbrauchsdaten (1d - 365d).

2. Auswahl bestätigen: mindestens fünf Sekunden anleuchten/drücken

- „Clr on“ erscheint

2. „Clr on“ bestätigen: mindestens fünf Sekunden anleuchten/drücken

- Daten werden gelöscht