



NÄCHSTE SCHRITTE

Der Gesetzgeber schreibt den Einbau der neuen Stromzähler deutschlandweit bis 2032 vor. Der Einbau erfolgt schrittweise.

Den genauen Einbautermin Ihrer modernen Messeinrichtung teilen wir Ihnen frühzeitig mit. Sollten Sie jetzt schon Fragen zum Einbau haben, sprechen Sie uns an.

Weitere Informationen erhalten Sie auf unserer Homepage:

www.netzgesellschaft-ahlen.de

SIE HABEN WEITERE FRAGEN?

Gerne helfen wir Ihnen bei allen Fragen rund um die neue Messtechnik weiter. Kontaktieren Sie uns per E-Mail oder rufen Sie einfach an.

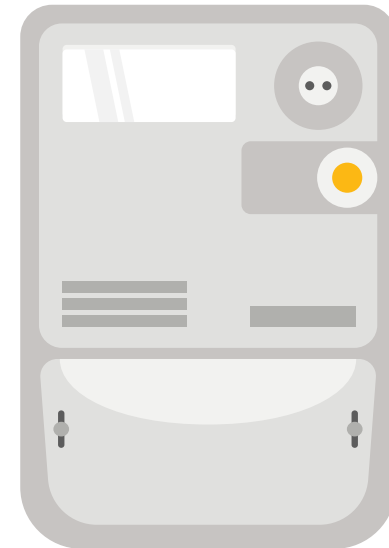
© smartOPTIMO_2018_mME_001

NETZGESELLSCHAFT 
AHLEN MBH 

Netzgesellschaft Ahlen mbH
Industriestr. 40
59229 Ahlen
Telefon: +49 (0) 2382 – 788-388
E-Mail: info@netzgesellschaft-ahlen.de
Web: www.netzgesellschaft-ahlen.de

NETZGESELLSCHAFT 
AHLEN MBH 

MODERNE MESSEINRICHTUNGEN



NEUE DIGITALE ZÄHLER.

BAUSTEINE DER ENERGIEWENDE.



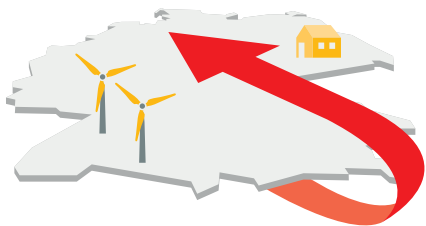
WARUM BEKOMME ICH EINEN NEUEN STROMZÄHLER?

Hintergrund

Der weltweite Ausbau regenerativer Energiequellen steigt. Die zunehmende Nutzung grüner Energie ist eine bewusste Entscheidung, die elementar für die Umwelt und damit unsere Zukunft ist.

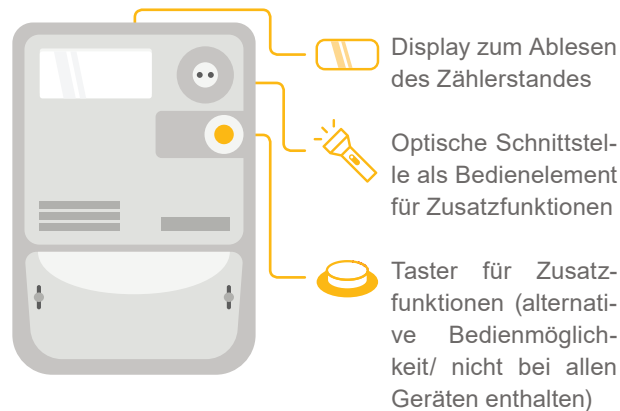
Die Einbindung regenerativer Energiequellen geht in Deutschland mit einer Modernisierung des bundesweiten Stromnetzes einher. Alte analoge Zähler, aber auch aktuellere elektronische Zähler werden den neuen technischen Anforderungen nicht mehr gerecht.

Aus diesem Grund bekommen zunächst alle Haushalte mit einem Stromverbrauch unter 6.000 kWh neue digitale Stromzähler, sogenannte moderne Messeinrichtungen (mME).

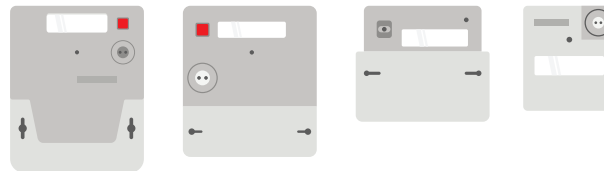


**DIE ENERGIEWENDE IST EIN
GEMEINSCHAFTSPROJEKT.**

DIE MODERNE MESSEINRICHTUNG. AUSSEHEN UND BEDIENUNG.



Zählervarianten

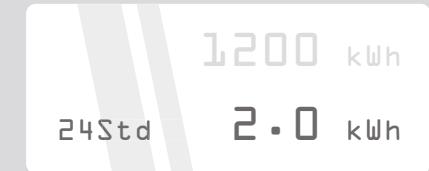


Nicht alle neuen Stromzähler sehen gleich aus. Die neuen Geräte werden von unterschiedlichen Herstellern produziert. Die Gehäuseformen und Positionen der Bedienelemente können daher im Detail voneinander abweichen.

Die Zusatzfunktionen einer modernen Messeinrichtung können mithilfe einer handelsüblichen Taschenlampe über die optische Schnittstelle abgerufen werden.

Einige Geräte verfügen als alternative Bedienmöglichkeit über einen Taster.

LEISTUNGSUMFANG. NEUE FUNKTIONEN.



Ihre moderne Messeinrichtung kann mehr als Ihr bisheriger Zähler. Nutzen Sie die Möglichkeit, Ihren individuellen Verbrauch zeitraumspezifisch abzurufen.

Neben Ihrem Momentanverbrauch stehen Ihnen unterschiedliche Zeitintervalle zur Verfügung.

Der Verbrauch:

- der letzten 24 Stunden,
- der letzten Woche,
- und mehr.

Ihre historischen Verbrauchsdaten können Sie (in Abhängigkeit des Zeitpunktes der Inbetriebnahme) bis zu zwei Jahre rückwirkend einsehen.



**LERNEN SIE IHREN
VERBRAUCH KENNEN.**